

Corso

## IRIDOLOGIA NATUROPATICA

Disponibile subito online ON-DEMAND:  
Dove vuoi, quando vuoi 24h/24.

### INFO, QUOTE E ISCRIZIONI:

ISTITUTO RUDY LANZA

Tel. 0121.954452 Fax. 0121.900005

[info@naturopatia.it](mailto:info@naturopatia.it)

✂  
Modulo di pre-iscrizione da inviare a: [info@naturopatia.it](mailto:info@naturopatia.it)

Cognome.....

Nome.....

Via.....CAP.....

Città.....Prov.....

Tel.....

E-mail.....

Cod.fisc./P.Iva.....

Chiede l'iscrizione al corso e-learning  
**IRIDOLOGIA NATUROPATICA**

*Autorizzo ai sensi del Reg. UE 679/2016 il trattamento dei miei dati personali, utilizzati esclusivamente per l'invio di materiale dell'Istituto, preso atto dell'informativa riportata sul sito internet all'indirizzo [www.naturopatia.it/contatti](http://www.naturopatia.it/contatti)*

Data \_\_\_\_\_ Firma \_\_\_\_\_



L'Istituto Rudy Lanza fa parte del Registro Regionale degli Enti di Formazione in DBN - Discipline Bio Naturali della Regione Lombardia. Il Registro è istituito e curato dal Comitato Tecnico Scientifico delle Discipline Bio Naturali della Regione Lombardia (Legge R. 2/2005).



**ISTITUTO RUDY LANZA**  
Alta Formazione in Naturopatia Applicata

Via Fuhrmann, 74  
10062 LUSERNA S. GIOVANNI (TO)

Tel.: 0121.954452

Fax: 0121.900005

E-mail: [info@naturopatia.it](mailto:info@naturopatia.it)

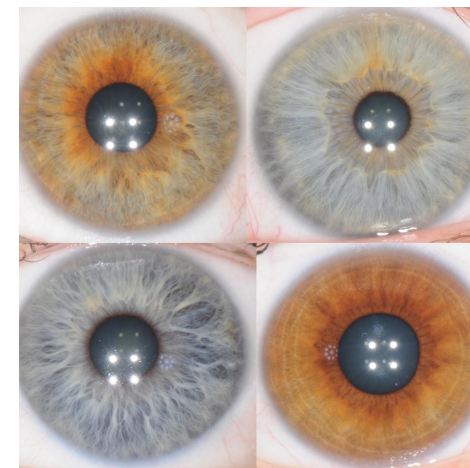
[www.naturopatia.it](http://www.naturopatia.it)



**ISTITUTO RUDY LANZA**  
Alta Formazione in Naturopatia Applicata

Corso

## IRIDOLOGIA NATUROPATICA



[www.naturopatia.it](http://www.naturopatia.it)



# Corso di IRIDOLOGIA NATUROPATICA

## OBIETTIVO:

Le conoscenze pratiche in Iridologia sono affrontate secondo i concetti di “terreno”. L'allievo impara ad utilizzare i segni attraverso **l'analisi diatesico costituzionale e l'approccio energetico originale dell'Istituto Rudy Lanza**. Apprendimento dei principali schemi di trattamento (fitoterapia, nutrizione, alimentazione, ecc.) in riferimento ai segni iridei che il futuro professionista potrà incontrare. Acquisire la tecnica iridea grazie a supporti tecnici (video, diapositive, immagini elaborate a computer).

## PROGRAMMA:

- Anatomia e fisiologia dell'iride.
- Definizione di Iridologia naturopatica e differenza con l'Iridologia della Medicina Naturale.
- Modelli di codificazione.
- Meccanismi di trasmissione iridea.

- Iridoscopia, iridografia, iridovideo, iridologia computerizzata.
- La strumentazione. Studio bioenergetico e studio strutturale dell'iride.
- Il “terreno” in Iridologia naturopatica.
- Come riconoscere gli squilibri emozionali, le reazioni psicoaffettive e comportamentali dell'individuo con l'analisi iridea.
- Il soggetto orto e parasimpatico e i segni degli eventi stressanti. Il quoziente immunitario in Iridologia. Valutazioni pratiche.
- Le costituzioni iridee. Il biotipo irideo e i sottobiotipi.
- L'acidosi e l'alcalosi in Iridologia naturopatica. Schemi inediti.
- L'ereditarietà e l'impatto dell'ambiente.
- Alterazioni circolari, lineari e concentriche della trama.
- Le macchie.
- La densità.
- L'infiammazione, la cronicizzazione, la sclerosi.
- Le diatesi in Iridologia naturopatica.
- Corrispondenze con la tipologia omeopatica.

- Analisi della pupilla. Analisi settoriale.
- Segni sclero-congiuntivali.
- L'iridologia della 3<sup>a</sup> generazione.
- Verso la nuova topografia: somatotopia strutturale ed energetica.
- L'Iridogramma secondo Rudy Lanza.

## DOCENTE:

**Rudy LANZA**, Fondatore della Naturopatia in Italia, Naturopata. Direttore dell'Istituto Rudy Lanza, Direttore della Scuola di Iridologia.

**Superata la prova d'esame verrà rilasciato l'ATTESTATO relativo al Corso di IRIDOLOGIA NATUROPATICA**

*Il programma svolto è riconosciuto per il conseguimento dell'Attestato di Iridology Counselor.*